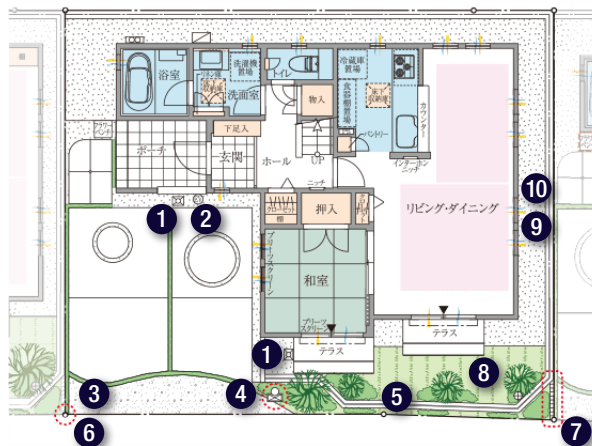


プライバシーの確保などにも、きめ細やかな配慮

各区分ごとに外構を緻密に計画。  
 皆様の財産として、  
 「きめ細やかな配慮」を施しています。

いくつもの区分が集まり一つの街となります。  
 その一つ一つの区分は、  
 お住まいになられる方にとって大事な財産。  
 グレーシアライフでは、  
 集水桝の位置からフェンスの高さ、  
 さらに境界杭の打設など  
 快適で安心して暮らせるよう、  
 細かな部分にも配慮しています。



**1 散水柱**  
 庭とカーポートに設置。植木の水やりや、  
 洗車がしやすい位置に配置しています。



**2 電気自動車充電用コンセント**  
 電気自動車充電用の防水コンセントを外壁  
 に設置しています。



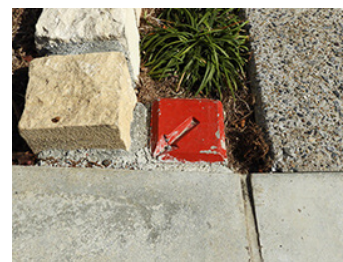
**3 水道メーター**  
 敷地内に検針員があまり立ち入ることなく  
 スムーズにメーターを確認できる場所に  
 設置しています。



**4 門柱・ポスト**  
 街並みのアイテムとして門柱のデザインを  
 統一し、玄関からポストへアプローチしやすい  
 位置に設置しています。



**5 落下防止フェンス**  
 高低差のある擁壁にはフェンスを設置して  
 います。擁壁の高さによりフェンスの高さも  
 変え、安全に配慮しています。



**6 境界杭**  
 敷地の境界を明確に示すため杭を打設。  
 登記の土地面積はこれを基に計測され、  
 隣接地や共有地と区別します。



**7 境界際の構造物**  
 塀などの構造物を隣接する一方の区分内に  
 寄せることで所有や管理をめぐるトラブル  
 を防ぎます。



**8 集水桝**  
 大雨や雪が積もった時でも庭に水がたまら  
 ないよう集水桝を設置しています。



**9 10 境界はなれ50cm以上  
 建物周囲の砂利敷き**  
 隣地との境界線と建物外壁までは50cm  
 以上としています。また建物周りには通ると  
 音がする砂利を敷き不審者の侵入を抑止  
 しています。